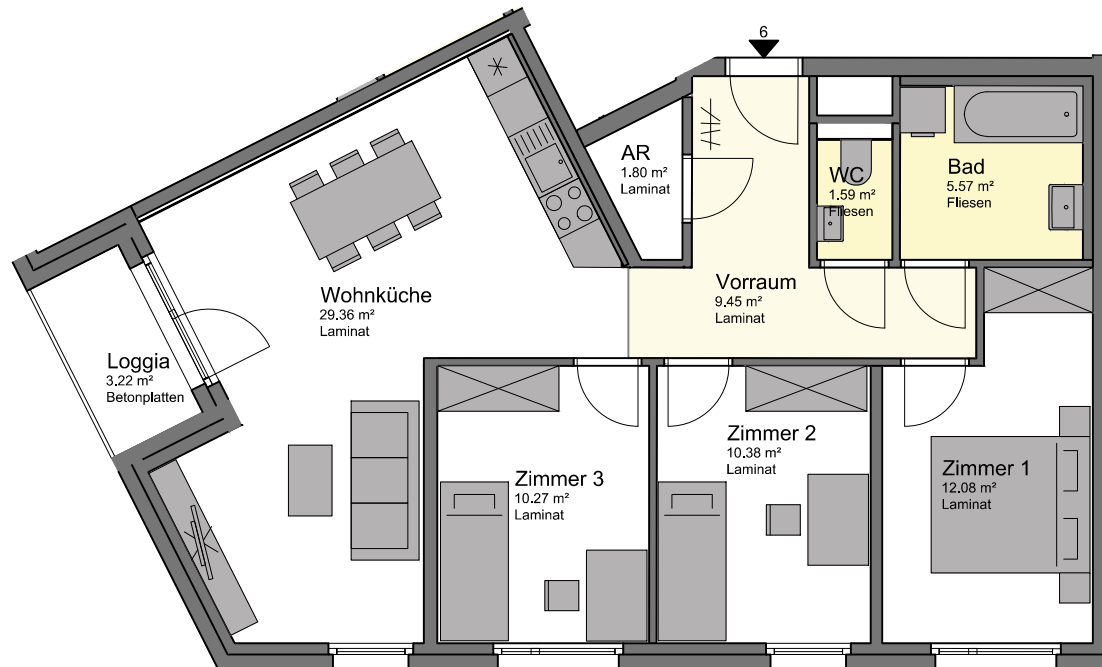


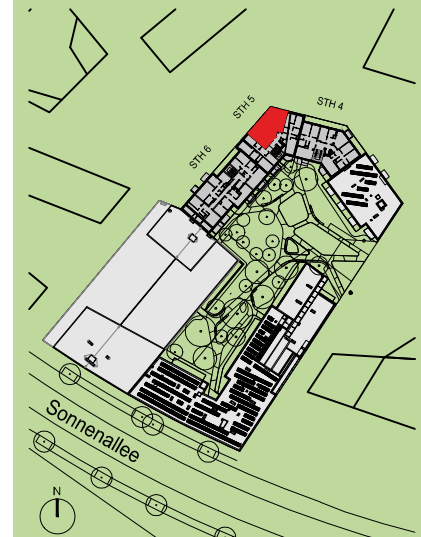
# Aspern J12

1220 Wien, Sonnenallee 26  
(Bauplatz 12)

GESCHOSS: 3.OG  
STIEGE: 5  
TOP: 9



Raum	Fläche
Wohnküche	29,36 m <sup>2</sup>
Zimmer 3	10,27 m <sup>2</sup>
Zimmer 2	10,38 m <sup>2</sup>
Zimmer 1	12,08 m <sup>2</sup>
Bad	5,57 m <sup>2</sup>
Vorraum	9,45 m <sup>2</sup>
AR	1,80 m <sup>2</sup>
WC	1,59 m <sup>2</sup>
<b>Gesamt</b>	<b>80,50 m<sup>2</sup></b>



Grundriss  
Einrichtungsvorschlag nicht Vertragsgrundlage

Maßstab: 0 0,5 1 2 4m

Stand 20.05.2016



TOP 9 / 5	
WOHNFLÄCHE	80,50 m <sup>2</sup>
LOGGIA	3,22 m <sup>2</sup>
GESAMT	83,72 m <sup>2</sup>

## BAUTRÄGER:

WBV GÖD Wohnbauvereinigung der Gewerkschaft  
öffentlicher Dienst gemeinnützige GesmbH  
1030 Wien, Traungasse 14 - 16  
Tel: 01/605 73 0

## ARCHITEKTUR:

Werkstatt Grinzing WGA ZT GmbH  
1190 Wien, Himmelstraße 11

